



Lieferwerk:

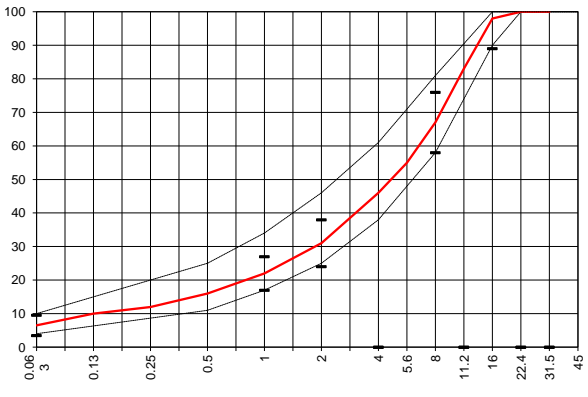
Viatop AG, Affoltern a. A., ZH

Prüfstelle: BLZ Baulabor Zentralschweiz AG

Walzasphalt - Deklaration 2023 AC T 16 S

Mischgutangaben	Sollwerte	Anforderungen	Code:	47.06
Bindemittel:				
Ziel-Bitumen	50/70			
- Σ lösl. Bindemittelgehalt M-%	4.4	Toleranz EW = ± 0.6		
Zugabebitumen	B250/330			
Rückgewinnung aus Mischgut:				
- Penetration: min. [$1/10$ mm]	25			
- Penetration: max. [$1/10$ mm]	55			
- Erweichungspunkt R+K: min.	50			
- Erweichungspunkt R+K: max.	65			
- Elastische Rückstellung [%]	---			
Mineralstoffe Herkunft:				
- Füller	Gasperini AG			
- Kalkhydrat	---			
- feine Gesteinskörnung	Makies AG, Gettnau LU			
- grobe Gesteinskörnung	Makies AG, Gettnau LU			
- Mineralanteil Sand ≤ 2.0 mm	31 M-%			
- Mineralanteil Splitte ≥ 2.0 mm	69 M-%			
Mineralkategorie	C70/10	C70/10		
Spplitt aus Ausbauasphalt gewonnen				
- Sekundärspplitt M-%				
Recycling-Granulat				
- Kaltzugabe M-%				
- Warmzugabe M-%	60	50 - 60%		
Marshall-Werte:				
- Verdichtungstemperatur	145 °C			
- Raumdichte Mg/m ³	~ 2.383			
- Rohdichte Mg/m ³	~ 2.495			
- Hohlraumgehalt Vm, Vol-%	4.5	3.0...6.0		
- Hohlraumfüllungsgrad VFB, %	---	---		
- Stabilität S kN	---	---		
- Fließen F, mm	---	---		
Bei H und S Belägen:				
Spurrinnentest LCPC [29]				
- 10000 Prüfzyklen %	< 10	$\leq 10\%$		
- 30000 Prüfzyklen %	---	---		
Wasserempfindlichkeit %	≥ 70	$\geq 70\%$		
Korngrößenverteilung:	mm	Toleranz		
- Einzelwerte Siebdurchgang	45.0 [M-%] 100			
	31.5 [M-%] 100			
	22.4 [M-%] 100.0			
	16.0 [M-%] 98.0	-9/+5		
	11.2 [M-%] 83.0			
	8.0 [M-%] 67.0	± 9		
	5.6 [M-%] 55.0			
	4.0 [M-%] 46.0			
	2.0 [M-%] 31.0	± 7		
	1.0 [M-%] 22.0	± 5		
	0.5 [M-%] 16.0			
	0.25 [M-%] 12.0			
	0.125 [M-%] 10.0			
	0.063 [M-%] 6.5	± 3		

Typprüfung		erfüllt
Nummer:	In Bearbeitung!	
gültig bis:		
Konformitätserklärung		Ja



Datum: 17.01.2023
Stempel / Unterschrift
Belagswerk

V. Randone

V. Randone

Datum: 17.01.2023
Stempel / Unterschrift

Implenia Schweiz AG
Bau Deutscheschweiz / Verkehrswegbau
BBP Belagsbautechnik und Produktion
Thurgauerstrasse 101A
CH-8152 Glattbrunn (Opfikon)

H.P. Bucheli

Datum:
Stempel / Unterschrift
Unternehmer