



Lieferwerk:

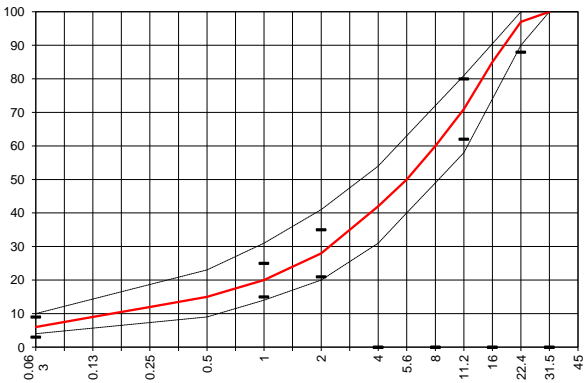
Viatop AG, Affoltern a. A., ZH

Prüfstelle: BLZ Baulabor Zentralschweiz AG

Walzasphalt - Deklaration 2023 AC B 22 H

| Mischgutangaben | Sollwerte | Anforderungen | Code: | 54.35 |
|--|--------------------------------|-------------------------|-------|--------------------------|
| Bindemittel: | | | | |
| Ziel-Bitumen | PmB-E 45/80-65 | | | |
| - Σ lösl. Bindemittelgehalt M-% | 4.0 | Toleranz EW = ± 0.6 | | |
| Zugabebitumen | PmB-E 65/105-80 | | | |
| Rückgewinnung aus Mischgut: | | | | |
| - Penetration: min. [$1/10$ mm] | 35 | | | |
| - Penetration: max. [$1/10$ mm] | 70 | | | |
| - Erweichungspunkt R+K: min. | 60 | | | |
| - Erweichungspunkt R+K: max. | 80 | | | |
| - Elastische Rückstellung [%] | ≥ 50 | | | * Keine Normanforderung! |
| Mineralstoffe Herkunft: | | | | |
| - Füller | Gasperini AG | | | |
| - Kalkhydrat | --- | | | |
| - feine Gesteinskörnung | Makies AG, Gettnau LU | | | |
| - grobe Gesteinskörnung | Makies AG, Gettnau LU | | | |
| - Mineralanteil Sand ≤ 2.0 mm | 28 M-% | | | |
| - Mineralanteil Splitte ≥ 2.0 mm | 72 M-% | | | |
| Mineralkategorie | C70/10 | C70/10 | | |
| Spplitt aus Ausbauasphalt gewonnen | | | | |
| - Sekundärspplitt M-% | | | | |
| Recycling-Granulat | | | | |
| - Kaltzugabe M-% | | | | |
| - Warmzugabe M-% | 50 | 40 - 60% | | |
| Marshall-Werte: | | | | |
| - Verdichtungstemperatur | 155 °C | | | |
| - Raumdichte Mg/m^3 | ~ 2.372 | | | |
| - Rohdichte Mg/m^3 | ~ 2.510 | | | |
| - Hohlraumgehalt $V_m, Vol\%$ | 5.5 | 4.0...7.0 | | |
| - Hohlraumfüllungsgrad VFB, % | --- | --- | | |
| - Stabilität S kN | --- | --- | | |
| - Fließen F, mm | --- | --- | | |
| Bei H und S Belägen: | | | | |
| Spurrinnentest LCPC [29] | | | | |
| - 10000 Prüfzyklen % | Prüfwert = 1.8 | --- | | |
| - 30000 Prüfzyklen % | 2.12 | $\leq 10\%$ | | |
| Wasserempfindlichkeit % | 77.7 | $\geq 70\%$ | | |
| Korngrößenverteilung: | mm | Toleranz | | |
| - Einzelwerte Siebdurchgang | 45.0 [M-%] 100 | | | |
| | 31.5 [M-%] 100 | | | |
| | 22.4 [M-%] 97.0 | -9/+5 | | |
| | 16.0 [M-%] 85.0 | | | |
| | 11.2 [M-%] 71.0 | ± 9 | | |
| | 8.0 [M-%] 60.0 | | | |
| | 5.6 [M-%] 50.0 | | | |
| | 4.0 [M-%] 42.0 | | | |
| | 2.0 [M-%] 28.0 | ± 7 | | |
| | 1.0 [M-%] 20.0 | ± 5 | | |
| | 0.5 [M-%] 15.0 | | | |
| | 0.25 [M-%] 12.0 | | | |
| | 0.125 [M-%] 9.0 | | | |
| | 0.063 [M-%] 6.0 | ± 3 | | |

| | | |
|-----------------------|------------|---------|
| Typprüfung | 25032022-1 | erfüllt |
| Nummer: | 58.35 | Ja |
| gültig bis: | 09.03.2027 | |
| Konformitätserklärung | | Ja |



Datum: 17.01.2023
Stempel / Unterschrift
Belagswerk

V. Randone

V. Randone

Datum: 17.01.2023
Stempel / Unterschrift

Implenia Schweiz AG
Bau Deutscheschweiz / Verkehrswegebau
BBP Belagsbautechnik und Produktion
Thurgauerstrasse 101A
CH-8152 Glattpark (Opfikon)

H.P. Bucheli

Datum:
Stempel / Unterschrift
Unternehmer